

### CARATTERISTICHE MECCANICHE - MECHANICAL SPECIFICATIONS

**Dimensioni - Dimensions:** vedi disegni - see drawings  
**Albero - Shaft:** albero cavo acciaio inox, con collare - stainless steel hollow shaft, with block ring  
**Carico sull'albero - Shaft loading:** assiale - axial: 5 N; radiale - radial 5 N  
**Numero giri - Shaft rotational speed:** 3.000 RPM continui - continuous;  
**Vita dei cuscinetti - Bearings life:** 5 x 10<sup>8</sup> giri (minimo) - rev. min.

### CARATTERISTICHE ELETTRICHE - ELECTRICAL SPECIFICATIONS

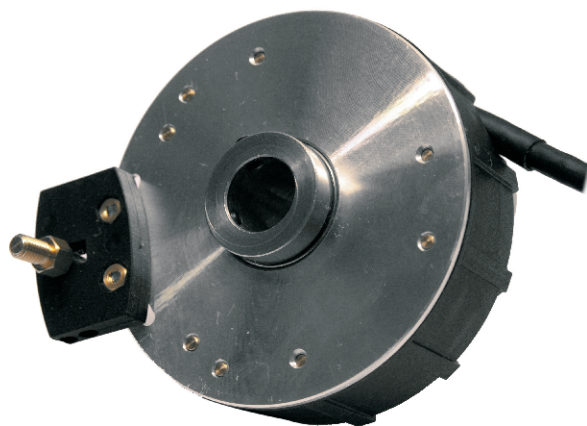
**Frequenza in uscita - output frequency:** max 200 kHz; up to 200 kHz  
**Assorbimento in corrente - Supply current without load:** 100 mA max.  
**Protezione - Protection:** uscite protette contro il c.c., non protetto contro inversione polarità solo per Vcc = 5 V  
*Output channel protected against s.c., no protection for supply inversion (Vcc = 5 V)*

### MATERIALI UTILIZZATI - MATERIALS

**Corpo - Flange:** Alluminio anticorrosione - Aluminium non corroding  
**Custodia - Housing:** Poliammide 66 caricato fibra vetro; Polyamid 66 with glass fibre addition

### CARATTERISTICHE AMBIENTALI - ENVIRONMENTAL SPECIFICATIONS

**Temperatura di lavoro - Operating temperature range:**  
 -10 °C + +85 °C (L, Vcc = 5±28), 105 °C (H, Vcc = 5V)  
**Temperatura di stoccaggio - Storage temperature range:** -30 °C + +110 °C  
**Umidità relativa - Relative humidity:** 98% RH senza condensazione - RH without condensing  
**Vibrazioni - Vibrations:** 10 g (da 10 a 2.000 Hz) - (From 10 up to 2.000 Hz)  
**Schock - Schock:** 20 g (per 11 ms) - (for 11 ms)



### CODICE DI ORDINAZIONE - ORDERING CODE

**TSW80P** . **=** . **X** . **XXXX** . **XXXX** . **S** . **K1** . **XX** . **PLnn** . **XXX-XXX** . **Xnnn**

Custom

#### MODELLO - TYPE

Solo bidirezionale +zero - only bidirectional+zero  
 Zero su A - Zero index phased on A channel

#### MONTAGGIO - ASSEMBLY

= Standard

#### Temperatura operativa - Operative temperature

L max. 85 °C  
 H max. 105 °C

#### IMPULSI GIRO - PULSE RATE

360 - 500 - 600 - 1000 - 1024 - 2048

Altre risoluzioni disponibili su richiesta  
 Other resolution available on request

E' possibile avere i segnali di Hall con uscita NPN oppure NPN OC  
 Available on request Hall signal with NPN or OC output

#### Alimentazione (Vdc) - Voltage supply

5 +5 V ±5 %  
 5/28 5±28 V

#### Frequenza in uscita Output frequency

S da 0 a 200 kHz - from 0 up to 200 kHz

#### CIRCUITI DI USCITA - OUTPUT CIRCUITS

**PP2-5** Push-Pull protetto 5 V output - protected 5 V push-pull output against short circuit  
**PP2-528** Push-Pull protetto 5±28 V output - protected 5±28 V push-pull output against short circuit  
**LD** Line driver RS422 (26LS31) non protetto - not protected against output short circuit  
**LD2-5** Line driver protetto 5 Vcc output - protected 5 V line-driver output against short circuit  
**LD2-528** Line driver protetto 5±28 V output - protected 5±28 V Line driver output against short circuit

#### CONNESSIONI ELETTRICHE - ELECTRICAL CONNECTIONS

**OUTPUT:** PP2-5; PP2-528  
**PL** pressacavo radiale con cavo da 1 a 6 m; radial cable gland with cable 1 + 6 m long

**OUTPUT:** LD ; LD2-5; LD2-528  
**PL** pressacavo radiale con cavo da 1 a 6 m; radial cable gland with cable 1 + 6 m long

**nn** Lunghezza cavo - Cable length (es. PL10 = 1 m, ... PL60 = 6 m)

#### Albero - Shaft

8 Ø 8 mm (H7)  
 10 Ø10 mm (H7)  
 14 Ø14 mm (H7)  
 15 Ø15 mm (H7)

#### Grado di protezione - Protection class

**K1** IP 54 (En60529)

