

**CARATTERISTICHE MECCANICHE - MECHANICAL SPECIFICATIONS**

Dimensioni - Dimensions: vedi disegni - see drawings

Albero - Shaft: acciaio inox - stainless steel

Carico sull'albero - Shaft loading: assiale - axial: 200 N; radiale - radial 200 N

Numero giri - Shaft rotational speed: 12.000 RPM per brevi periodi - to short cycle time; 6.000 RPM continui - continuous; 2000 giri/min con asse stagno - with protection shaft

Coppia di partenza a 25° C - starting torque at 25° C: 0,025 Nm; 0,040 Nm con asse stagno - with proof shaft

Momento d'inerzia - Moment of inertia: 40 g cm<sup>2</sup>

Vita dei cuscinetti - Bearings life: 5 x 10<sup>8</sup> giri (minimo) - rev. min.

Peso - Weight: ~ 0,45 kg

**CARATTERISTICHE ELETTRICHE - ELECTRICAL SPECIFICATIONS**

Frequenza in uscita - output frequency: fino a 300 KHz. up to 300 KHz

Sincronismo di zero - Synchronous index output: Su canale A predefinito - on A default B - A+B a richiesta - B - A+B optional

Assorbimento in corrente - Supply current without load: 150 mA max.

Protezione - Protection: contro il cortocircuito (solo elettronica LD2 e PP2); short circuit protection, no limit duration (only output LD2 and PP2) contro inversione di polarità (escluso 5Vcc); against inversion of polarity (except 5Vcc)

**MATERIALI UTILIZZATI - MATERIALS**

Corpo - Flange: in alluminio anticorrosivo - aluminium non corroding

Custodia - Housing: Alluminio verniciato con trattamento termico a 180° C; Aluminium painted with inhibiting treatment 180° C

**CARATTERISTICHE AMBIENTALI - ENVIRONMENTAL SPECIFICATIONS**

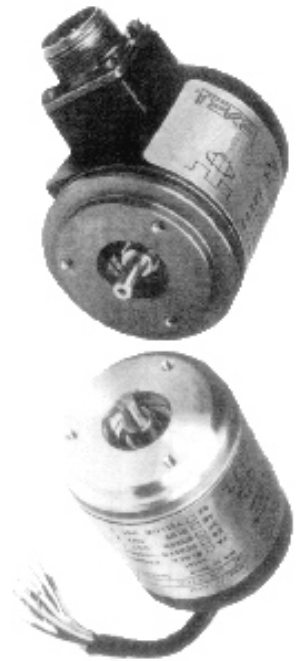
Temperatura di lavoro - Operating temperature range: -10° C + +70° C

Temperatura di stoccaggio - Storage temperature range: -30° C + +85° C

Umidità relativa - Relative humidity: 98% RH senza condensazione - RH without condensing

Vibrazioni - Vibrations: 10 g (da 10 a 2.000 Hz) - (From 10 up to 2.000 Hz)

Schock - Schock: 20 g(per 11 ms) - (for 11 ms)



**CODICE DI ORDINAZIONE - ORDERING CODE**



**MONTAGGIO - ASSEMBLY**

SG Servo-graffe - servo-clip (Ø 63,5 mm)  
H Servo - servo (Ø 58 / 60 mm)

**MODELLO - TYPE**

TK 610 monodirezionale - unidirectional  
TK 611 monodir+ zero - unidirect + index  
TK 660 bidirezionale - bidirectional  
TK 661 bidirez.+ Zero - bidirect + index

**IMPULSI GIRO - PULSE RATE**

2 - 5 - 10 - 20 - 25 - 30 - 32 - 36 - 40 - 50 - 60 - 64 - 72  
- 80 - 88 - 90 - 100 - 120 - 125 - 127 - 128 - 150 - 162 -  
180 - 183 - 200 - 240 - 250 - 254 - 256 - 300 - 314 - 360  
375 - 390 - 400 - 500 - 512 - 576 - 600 - 625 - 635 -  
720 - 750 - 800 - 900 - 1000 - 1024 - 1200 - 1250 -  
1270 - 1440 - 1500 - 1800 - 2000 - 2048 - 2500 - 2540  
- 2700 - 3600 - 4096 - 5000 - 9000

**Alimentazione (Vdc) - Voltage supply**

5 +5 V ± 5 %  
11/30 +11V +30 V  
24/5 +24 V supply + 5 V output

**Frequenza in uscita  
Output frequency**

S da - from 0 a - up to 100 KHz  
V da - from 0 a - up to 300 KHz

**Grado di protezione - Protection class**

K4 IP 64 (EN60529)  
K5 IP 65 (EN60529)  
K6 IP 66 (EN60529)

**CIRCUITI DI USCITA - OUTPUT CIRCUITS**

S NPN standard (resistenza di pull-up inclusa - resistor included)  
OC NPN open collector  
P PNP (resistenza di pull-down inclusa - resistor included)  
OP PNP open collector  
PP2-5 Push-Pull 5 V output  
PP2-1130 Push-Pull 11/30 Vcc output (solo con alimentazione 11/30 V  
(only with voltage supply 11/30 V))  
LD Line driver RS422 (26LS31) solo - only 5 V o - or 24/5 V  
LD2-5 Line driver 5 Vcc output  
LD2-1130 Line driver 11/30 Vcc output (solo con alimentazione 11/30 V  
(only with voltage supply 11/30 V))

**CONNESSIONI ELETTRICHE - ELECTRICAL CONNECTIONS**

**OUTPUT:** S ; P ; OC ; OP ; PP2-5 ; PP2-1130 ; LD ; LD2-5 ; LD2-1130 (escluso - except TK661)  
P pressacavo assiale con cavo da 1 a 6 m; on axial cable gland with cable 1 ÷ 6 m long  
PL pressacavo radiale con cavo da 1 a 6 m; radial cable gland with cable 1 ÷ 6 m long  
S 07 connettore circolare militare assiale a 7 poli; on 7 pins axial MIL connector  
L 07 connettore circolare militare radiale a 7 poli; on 7 pins radial MIL connector  
S1 connettore circolare "contact" assiale a 12 poli; on 12 pins axial "contact" connector  
R1 connettore circolare "contact" radiale a 12 poli; on 12 pins radial "contact" connector

**OUTPUT:** LD ; LD2-5 ; LD2-1130 solo - only TK661)  
P pressacavo assiale con cavo da 1 a 6 m; on axial cable gland with cable 1 ÷ 6 m long  
PL pressacavo radiale con cavo da 1 a 6 m; radial cable gland with cable 1 ÷ 6 m long  
S 10 connettore circolare militare assiale a 10 poli; on 10 pins axial MIL connector  
L 10 connettore circolare militare radiale a 10 poli; on 10 pins radial MIL connector  
S1 connettore circolare "contact" assiale a 12 poli; on 12 pins axial "contact" connector  
R1 connettore circolare "contact" radiale a 12 poli; on 12 pins radial "contact" connector

NOTA: (S1 e R1 solo con flangia H; NOTE: S1 and R1 only with H flange)

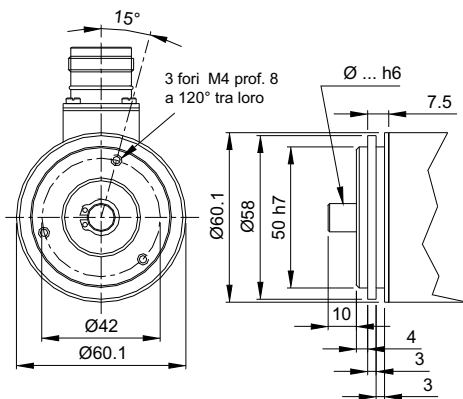
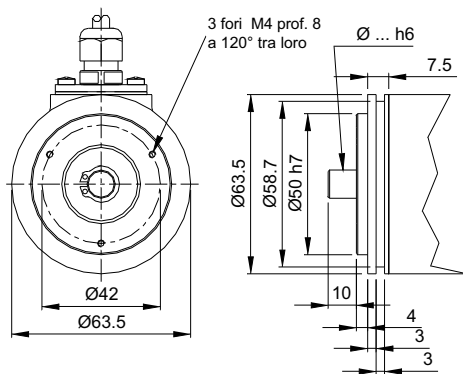
nn Lunghezza cavo - Cable length (es. PL10 = 1 m. ... PL60 = 6 m)

**Albero - Shaft**

6 Ø 6 mm  
8 Ø 8 mm  
10 Ø 10 mm

**MONTAGGIO MECCANICO  
MECHANICAL ASSEMBLY**

**SG Servo-graffe (Ø 63,5 mm)  
SG Servo-clip (Ø 63,5 mm)**



**H Servo (Ø 58/60 mm)  
H Servo (Ø 58/60 mm)**

**CONNESSIONI ELETTRICHE  
ELECTRICAL CONNECTIONS**



Indirizzo  
Via A. Palladio, 13/e  
36040 SAREGO - VI  
Telefono  
340-8102809  
Telefax  
0444-820426  
Email  
info@todescato.com  
Internet  
www.todescato.com  
Rappresentanze prodotti per automazione industriale

