

CARATTERISTICHE MECCANICHE - MECHANICAL SPECIFICATIONS

Dimensioni - Dimensions: vedi disegno - see drawing
Albero - Shaft: acciaio inox - stainless steel
Carico sull'albero - Shaft loading: assiale - axial: 10 N; radiale - radial 20 N
Numero giri - Shaft rotational speed: 6.000 RPM continui - continuous
Coppia di partenza a 25° C - starting torque at 25° C: 0,005 Nm
Momento d'inerzia - Moment of inertia: 6 g cm²
Vita dei cuscinetti - Bearings life: 5 x 10⁹ giri (minimo) - rev. Min.
Peso - Weight: ~ 0,1 kg

CARATTERISTICHE ELETTRICHE - ELECTRICAL SPECIFICATIONS

Frequenza in uscita - output frequency: fino a 50 KHz.up to 50 KHz
Sincronismo di zero - Synchronous index output: Su canale A - on A
Absorbimento in corrente - Supply current without load: 30 mA max.
Protezione - Protection: contro il cortocircuito (solo elettronica LD2 e PP2); short circuit protection, no limit duration (only output LD2 and PP2) contro inversione di polarità (escluso 5Vcc); against inversion of polarity (except 5Vcc)

MATERIALI UTILIZZATI - MATERIALS

Corpo - Flange: in alluminio S11 - aluminium S11
Custodia - Housing: Poliammide 6 (PA6); Polyamid 6 (PA6)

CARATTERISTICHE AMBIENTALI - ENVIRONMENTAL SPECIFICATIONS

Temperatura di lavoro - Operating temperature range: -10°C + +70°C
Temperatura di stoccaggio - Storage temperature range: -30°C + +80°C
Umidità relativa - Relative humidity: 98% RH senza condensazione - RH without condensing
Vibrazioni - Vibrations: 10 g (da 10 a 2.000 Hz) - (From 10 up to 2.000 Hz)
Schock - Shock: 20 g(per 11 ms) - (for 11 ms)



CODICE DI ORDINAZIONE - ORDERING CODE

TIW XXX . **=** . **XX** . **XXXXX** . **S** . **K1** . **5** . **XXnn** . **XX** . **Xnnn**

MONTAGGIO - ASSEMBLY
= Standard - Default

MODELLO - TYPE
TIW 281 monodirezionale - unidirectional
TIW 282 monodir+ zero - unidirect + index
TIW 283 bidirezionale - bidirectional
TIW 284 bidirez. + Zero - bidirect + index

IMPULSI GIRO - PULSE RATE
 2 3 - 5 - 10 - 15 - 20 - 25 - 32 - 36 - 40 - 50 - 60 - 64 - 72
 - 78 - 100 - 125 - 128 - 150 - 180 - 200 - 239 - 250 - 254
 - 256 - 300 - 314 - 360 - 400 - 500 - 512 - 600 - 625 -
 720 - 800 - 900 - 1000 - 1024

Alimentazione (Vdc) - Voltage supply
5 +5 V ±5 %
11/30 +11V +30 V
24/5 +24 V supply + 5 V output

**Frequenza in uscita
Output frequency**
S da- from 0 a - up to 50 KHz

Custom

CIRCUITI DI USCITA - OUTPUT CIRCUITS
S NPN standard pull-up
OC NPN open collector

CONNESSIONI ELETTRICHE - ELECTRICAL CONNECTIONS

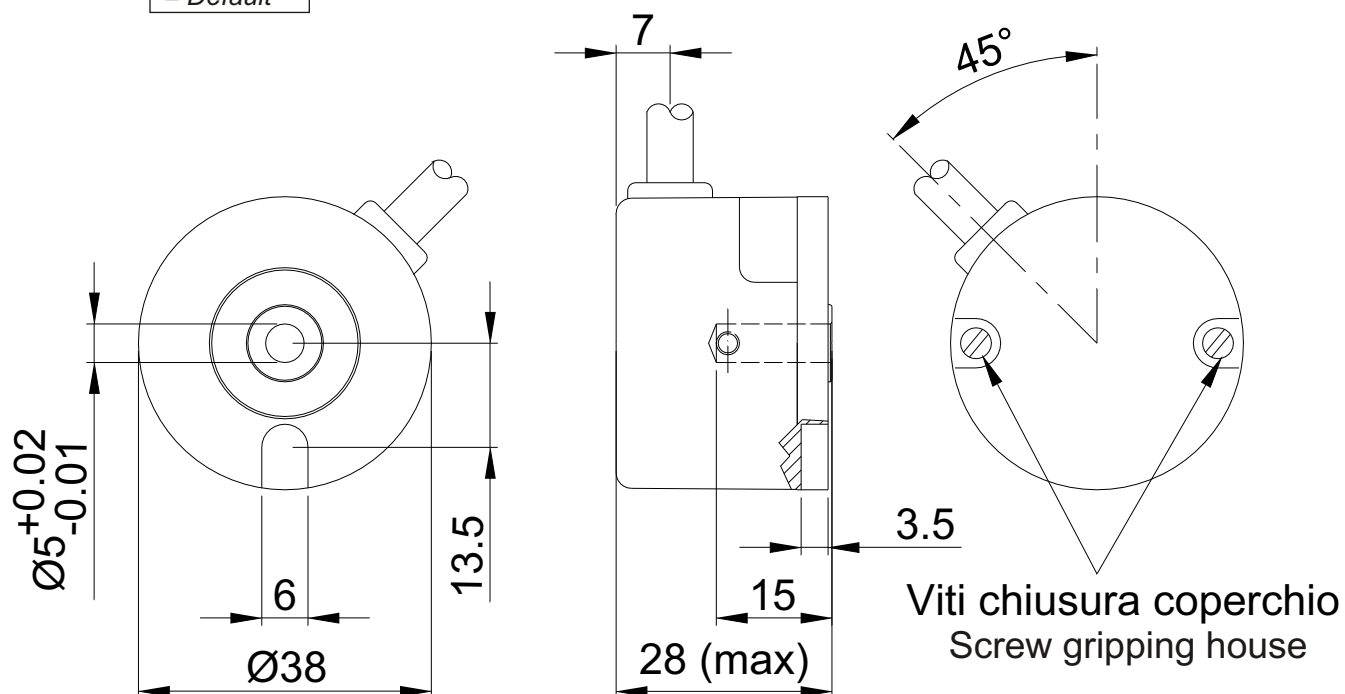
OUTPUT: S ; OC
PA gommino passacavo assiale con cavo da 1 a 6 m;
cap axial cable gland with cable 1 ÷ 6 m long
PS gommino passacavo radiale con cavo da 1 a 6 m;
cap radial cable gland with cable 1 ÷ 6 m long
 nn Lunghezza cavo - Cable length (es. PA10 = 1 m. ... PA60 = 6 m)

Albero - Shaft
5 Ø 5 mm (profondità 15 mm)
(Depth 15 mm)

Grado di protezione - Protection class
K1 IP 55 (EN60529)

**MONTAGGIO MECCANICO
MECHANICAL ASSEMBLY**

= Standard
= Default



N.B. :

Il fissaggio dell'albero cavo deve essere effettuato a coperchio aperto.
The clamp of the hole shaft must have taken place at open cover