

**CARATTERISTICHE MECCANICHE - MECHANICAL SPECIFICATIONS**

**Dimensioni - Dimensions:** vedi disegno - see drawing  
**Albero - Shaft:** acciaio inox - stainless steel  
**Carico sull'albero - Shaft loading:** assiale - axial: 200 N; radiale - radial 200 N  
**Numero giri - Shaft rotational speed:** 5.000 RPM continui - continuous  
**Vita dei cuscinetti - Bearings life:** 5 x 10<sup>9</sup> giri (minimo) - rev. min.  
**Peso - Weight:** ~ 1,1 kg

**CARATTERISTICHE ELETTRICHE - ELECTRICAL SPECIFICATIONS**

**Frequenza in uscita - output frequency:** fino a 300 KHz. up to 300 KHz  
**Sincronismo di zero - Synchronous index output:** Su canale A predefinito - on A default; B - A&B a richiesta - B - A&B optional  
**Assorbimento in corrente - Supply current without load:** 150 mA max.  
**Protezione - Protection:** contro il cortocircuito (solo elettronica LD2 e PP2); short circuit protection, no limit duration (only output LD2 and PP2)  
 contro inversione di polarità (escluso 5Vcc); against inversion of polarity (except 5Vcc)

**MATERIALI UTILIZZATI - MATERIALS**

**Corpo - Flange:** in alluminio anticorrosione stabilizzato termicamente - aluminium anticorrosion thermally stabilised  
**Custodia - Housing:** Alluminio verniciato con trattamento termico a 180° C; Aluminium painted with inhibiting treatment 180° C

**CARATTERISTICHE AMBIENTALI - ENVIRONMENTAL SPECIFICATIONS**

**Temperatura di lavoro - Operating temperature range:** -10°C + +70°C  
**Temperatura di stoccaggio - Storage temperature range:** -30°C + +80°C  
**Umidità relativa - Relative humidity:** 98% RH senza condensazione - RH without condensing  
**Vibrazioni - Vibrations:** 10 g (da 10 a 2.000 Hz) - (From 10 up to 2.000 Hz)  
**Schock - Schock:** 20 g (per 11 ms) - (for 11 ms)



**CODICE DI ORDINAZIONE - ORDERING CODE**

**TDTXXX . FRE . XXXXX . XXXXX . X . XX . XX,XX . XXnn . XXX-XXXX . Xnnn**

**MONTAGGIO - ASSEMBLY**  
FRE Flangia - REO 444 flange

**MODELLO - TYPE**  
TDT 110 monodirezionale - unidirectional  
TDT 111 monodir+ zero - unidirect + index  
TDT 120 bidirezionale - bidirectional  
TDT 121 bidirez. + Zero - bidirect + index

**IMPULSI GIRO - PULSE RATE**  
2 - 5 - 10 - 20 - 25 - 30 - 32 - 36 - 40 - 50 - 60 - 64 - 72 -  
80 - 88 - 90 - 100 - 120 - 125 - 127 - 128 - 150 - 162 -  
180 - 183 - 200 - 240 - 250 - 254 - 256 - 300 - 314 - 360 -  
375 - 390 - 400 - 500 - 512 - 576 - 600 - 625 - 635 - 720 -  
750 - 800 - 900 - 1000 - 1024 - 1200 - 1250 - 1270 -  
1440 - 1500 - 1800 - 2000 - 2048 - 2500 - 2540 - 2700 -  
3600 - 4096 - 5000 - 9000 - 10000

**Alimentazione (Vdc) - Voltage supply**  
5 +5 V ±5 %  
11/30 +11V +30 V  
24/5 +24 V supply + 5 V output

**Frequenza in uscita**  
**Output frequency**  
S da -from 0 a - up to 100 KHz  
V da -from 0 a - up to 300 KHz

**CIRCUITI DI USCITA - OUTPUT CIRCUITS**  
S NPN standard (resistenza di pull-up inclusa - resistor included)  
OC NPN open collector  
P PNP (resistenza di pull-down inclusa - resistor included)  
OP PNP open collector  
PP2-5 Push-Pull 5 V output  
PP2-1130 Push-Pull 11/30 Vcc output (solo con alimentazione 11/30 V  
(only with voltage supply 11/30 V))  
LD Line driver RS422 (26LS31) solo - only 5 V o - or 24/5 V  
LD2-5 Line driver 5 Vcc output  
LD2-1130 Line driver 11/30 Vcc output (solo con alimentazione 11/30 V  
(only with voltage supply 11/30 V))

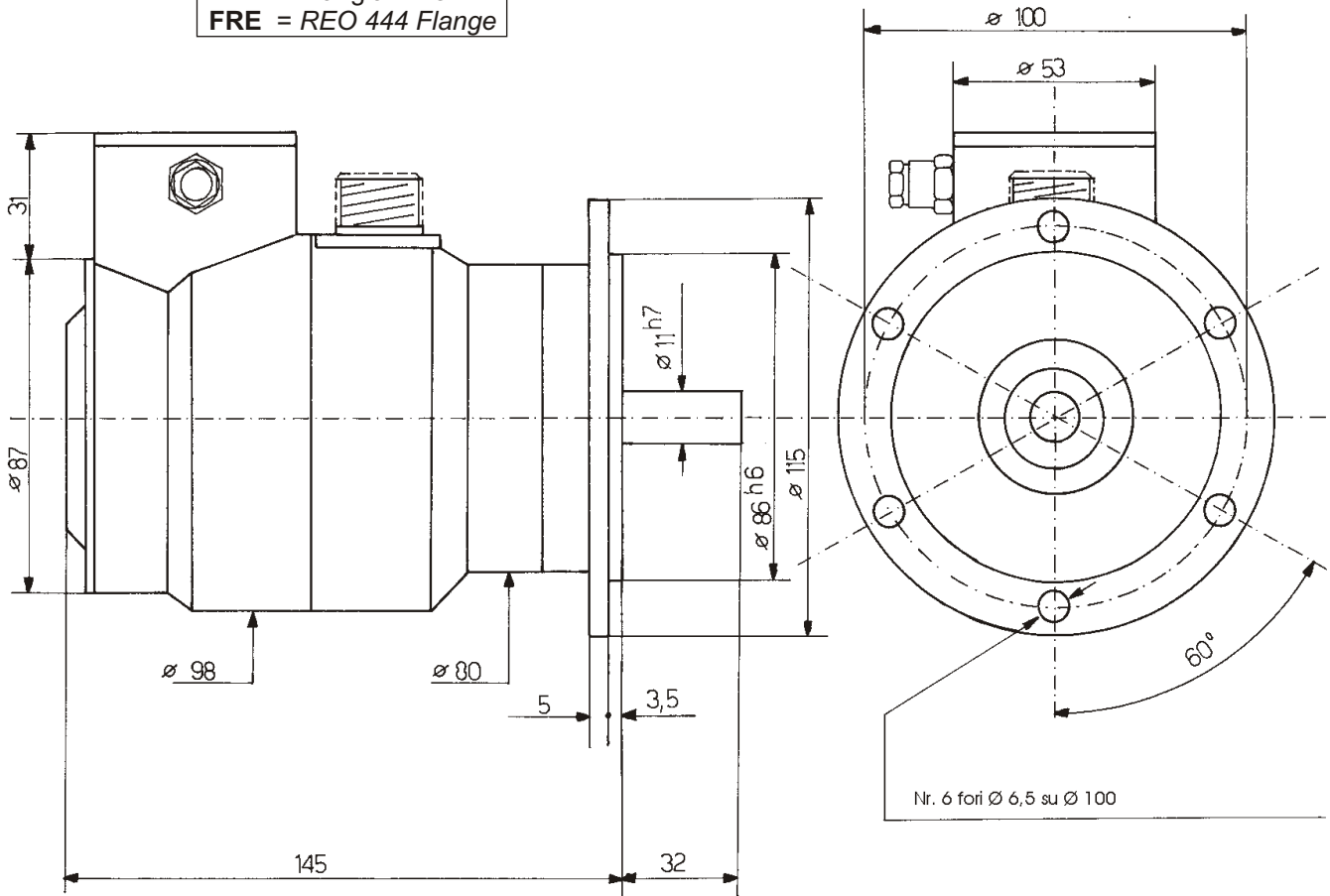
**CONNESSIONI ELETTRICHE - ELECTRICAL CONNECTIONS**  
**OUTPUT:** S ; P ; OC ; OP ; PP2-5 ; PP2-1130 ; LD ; LD2-5 ; LD2-1130  
(escluso - except TDT121)  
L 07 connettore circolare militare radiale a 7 poli; on 7 pins radial MIL connector  
R1 connettore circolare "contact" radiale a 12 poli; on 12 pins radial "contact" connector  
**OUTPUT:** LD ; LD2-5 ; LD2-1130 (solo - only TDT121)  
L 10 connettore circolare militare radiale a 10 poli; on 10 pins radial MIL connector  
R1 connettore circolare "contact" radiale a 12 poli; on 12 pins radial "contact" connector

**Albero - Shaft**  
Ø 11 mm

**Grado di protezione - Protection**  
K4 IP 64 (EN60529)  
K5 IP 65 (EN60529)

**Custom**

**FRE** = Flangia REO 444  
**FRE** = REO 444 Flange



**Caratteristiche dinamo**  
**Tachogenerator features**

Tensione generata <i>Voltage</i>	60 V / 1.000 RPM 5 mA
Corrente massima ammessa <i>Maximum current</i>	70 mA
Errore di linearità <i>Linear error</i>	max 0,2 %
Ondulazione picco-picco <i>Ripple peak-peak</i>	max 1 %